



BASSIN VERSANT EN AMONT DU CAPTAGE DU LONGERON

CHIFFRES CLÉS 2017

SITUATION ET CONTEXTE AGRICOLE DU BASSIN VERSANT SUR LE TERRITOIRE



- SUPERFICIE**
76 914 ha
- POPULATION**
60 920 hab
- COMMUNES**
54 communes

L'AGRICULTURE BIOLOGIQUE SUR LE TERRITOIRE

- 109** exploitations engagées en bio
- 12 %** des exploitations du territoire sont bio
- + 15 %** en 1 an

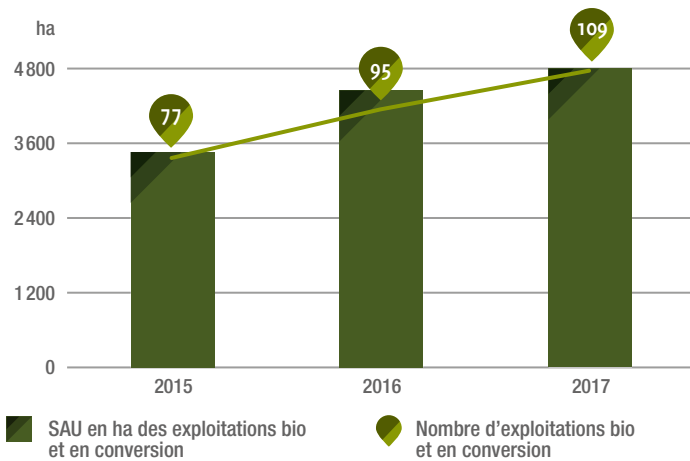
Solde d'exploitations* : **14**
(* solde = nouvelles exploitations bio - arrêts d'activité bio)

- 4 773 ha** SAU Surface Agricole Utile
- 8 %** de la SAU est bio
- + 7 %** en 1 an
- 44 ha** SAU moyenne d'une exploitation bio

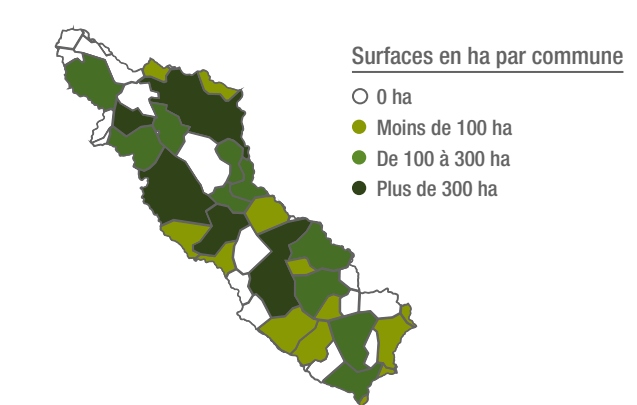
889 exploitations agricoles
58 466 ha de surface agricole utile (SAU)
66 ha de SAU moyenne par exploitation

LES EXPLOITATIONS AGRICOLES ET SURFACES BIO

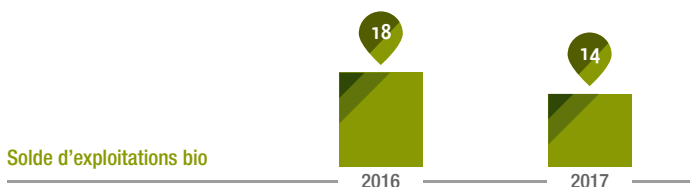
ÉVOLUTION DE LA SAU ET DES EXPLOITATIONS EN BIO ET EN CONVERSION



RÉPARTITION DES SURFACES EN BIO ET EN CONVERSION



ÉVOLUTION DU SOLDE D'EXPLOITATIONS BIO

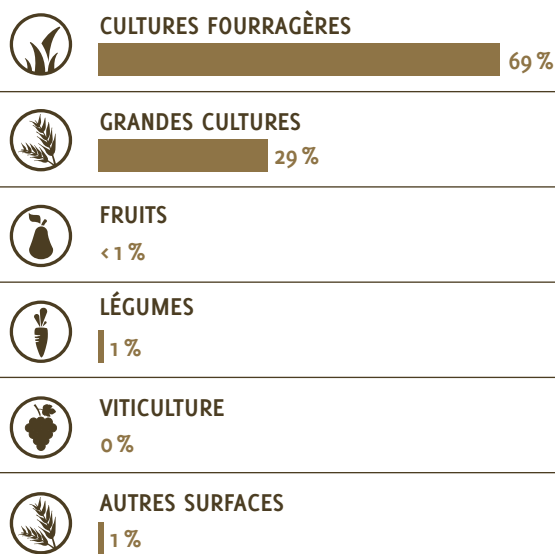


PRODUCTIONS VÉGÉTALES BIO

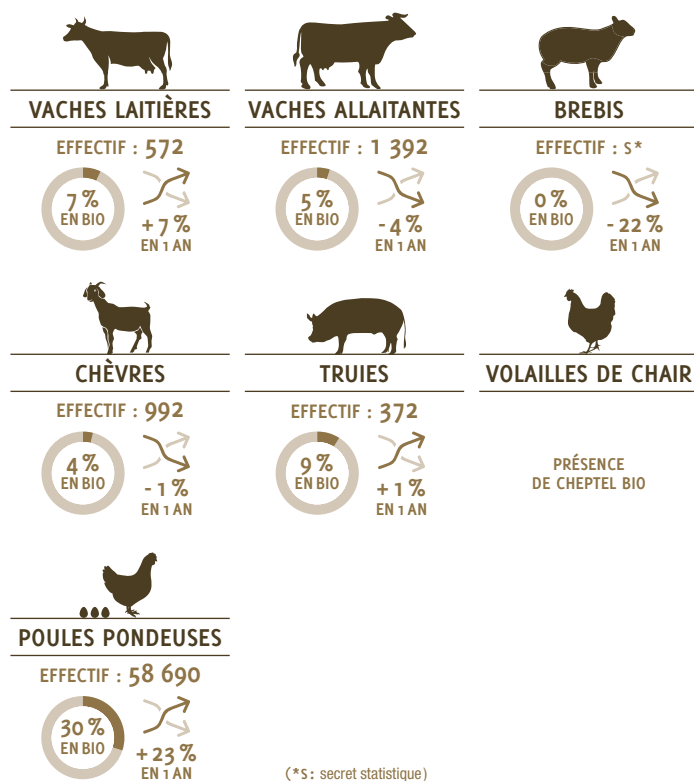


UTILISATION DES SURFACES AGRICOLES EN BIO ET EN CONVERSION SUR LE TERRITOIRE

EN PART DE LA SAU BIO



CHEPTELS BIO



Nombre d'opérateurs* ayant une activité en bio dans la région : **482**

* Organisations de production, collecteurs et transformateurs. Hors : boulangers, terminaux de cuisson, bouchers, distributeurs détaillants.

Sources : ORAB PdL, Agence Bio, Agence de l'eau, Chambre d'agriculture Pays de la Loire, INSEE et DRAAF PdL.

Contacts :

Christine GOSCIANSKI : 02 41 18 60 57 / christine.goscianski@pl.chambagri.fr
Patrick LEMARIE : 02 41 18 61 45 / cab.environnement@biopaysdelaloire.fr

