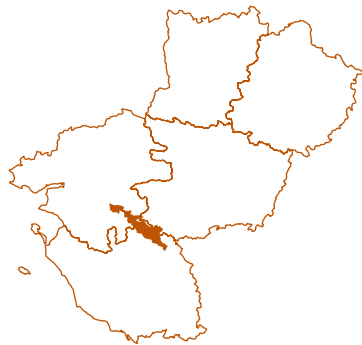




SÈVRE NANTAISE AVAL

CHIFFRES CLÉS 2017

SITUATION ET CONTEXTE AGRICOLE DU BASSIN VERSANT SUR LE TERRITOIRE



- SUPERFICIE**
36 064 ha
- POPULATION**
95 757 hab
- COMMUNES**
34 communes

L'AGRICULTURE BIOLOGIQUE SUR LE TERRITOIRE



46 exploitations engagées en bio



12% des exploitations du territoire sont bio



+ 18% en 1 an



+ 10

Nouvelles exploitations bio



- 3

Arrêts d'activité bio



2 057 ha



9% de la SAU est bio



+ 16% en 1 an



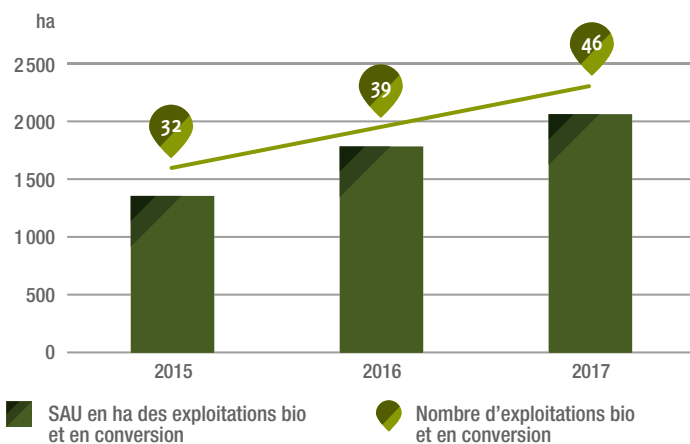
SAU moyenne d'une exploitation bio



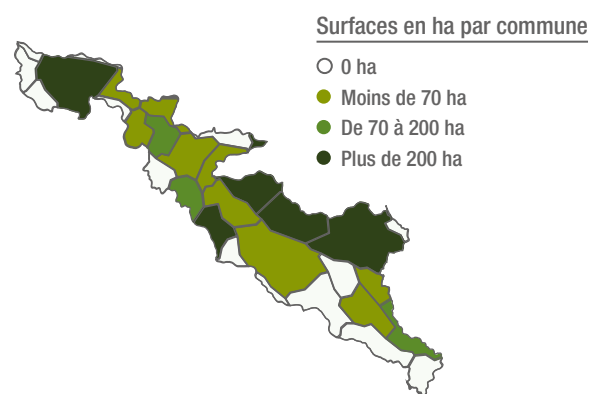
377 exploitations agricoles
21 867 ha de surface agricole utile (SAU)
58 ha de SAU moyenne par exploitation

LES EXPLOITATIONS AGRICOLES ET SURFACES BIO

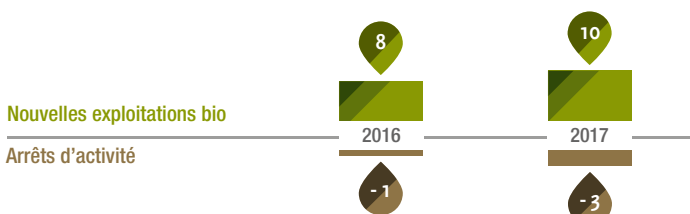
ÉVOLUTION DE LA SAU ET DES EXPLOITATIONS EN BIO ET EN CONVERSION



RÉPARTITION DES SURFACES EN BIO ET EN CONVERSION



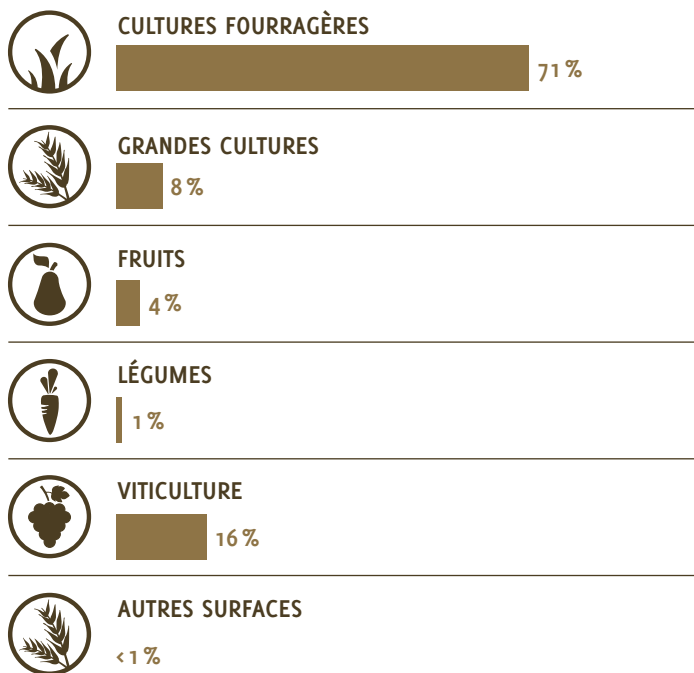
ÉVOLUTION DU NOMBRE DE NOUVELLES EXPLOITATIONS BIO ET DES ARRÊTS D'ACTIVITÉ



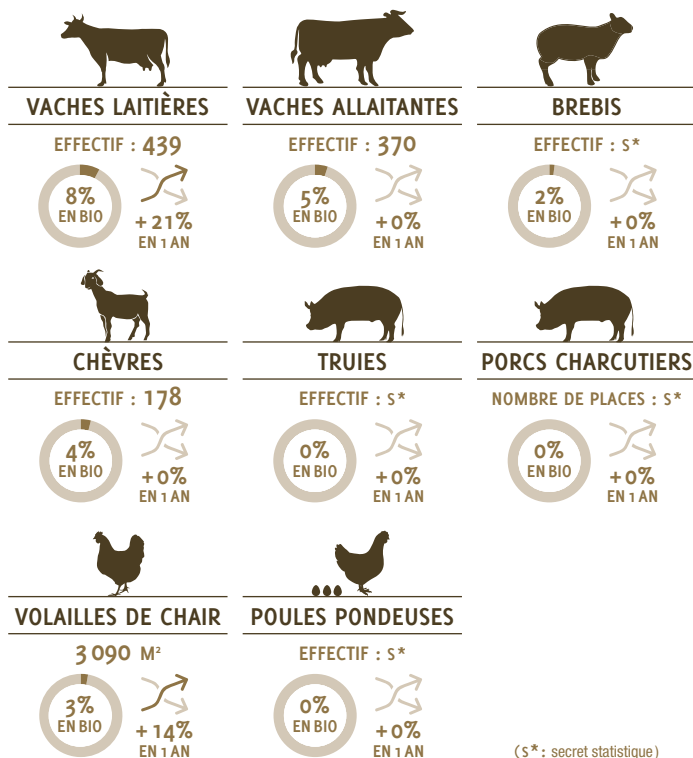
PRODUCTIONS VÉGÉTALES ET CHEPTELS BIO

UTILISATION DES SURFACES AGRICOLES EN BIO ET EN CONVERSION SUR LE TERRITOIRE

EN PART DE LA SAU BIO

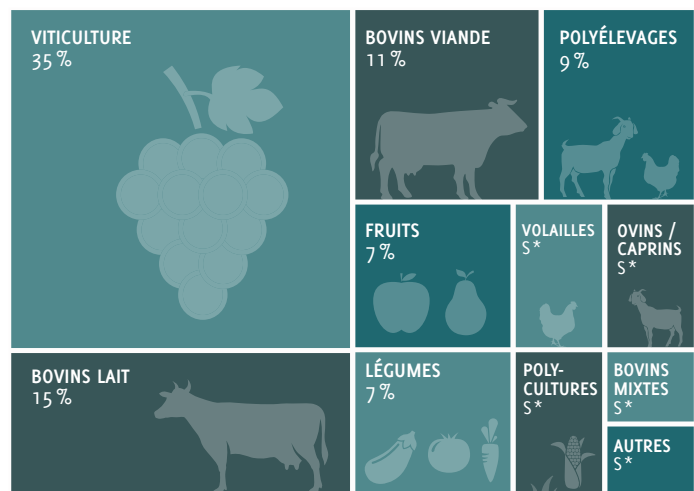


CHEPTEL EN BIO ET EN CONVERSION



ORIENTATIONS DE PRODUCTION DES EXPLOITATIONS EN BIO ET EN CONVERSION

UNE ORIENTATION TRÈS VITICOLE DES EXPLOITATIONS



Nombre d'opérateurs* ayant une activité en bio dans la région : **482**

* Organisations de production, collecteurs et transformateurs. Hors : boulangers, terminaux de cuisson, bouchers, distributeurs détaillants.

Sources : ORAB PdL, Agence Bio, Agence de l'eau, Chambre d'agriculture Pays de la Loire, INSEE et DRAAF PdL.

Contacts :

Christine GOSCIANSKI : 02 41 18 60 57 / christine.goscianski@pl.chambagri.fr
Patrick LEMARIE : 02 41 18 61 45 / cab.environnement@biopaysdelaloire.fr



Les Agriculteurs BIO des Pays de la Loire

Établissement public du ministre chargé du développement durable