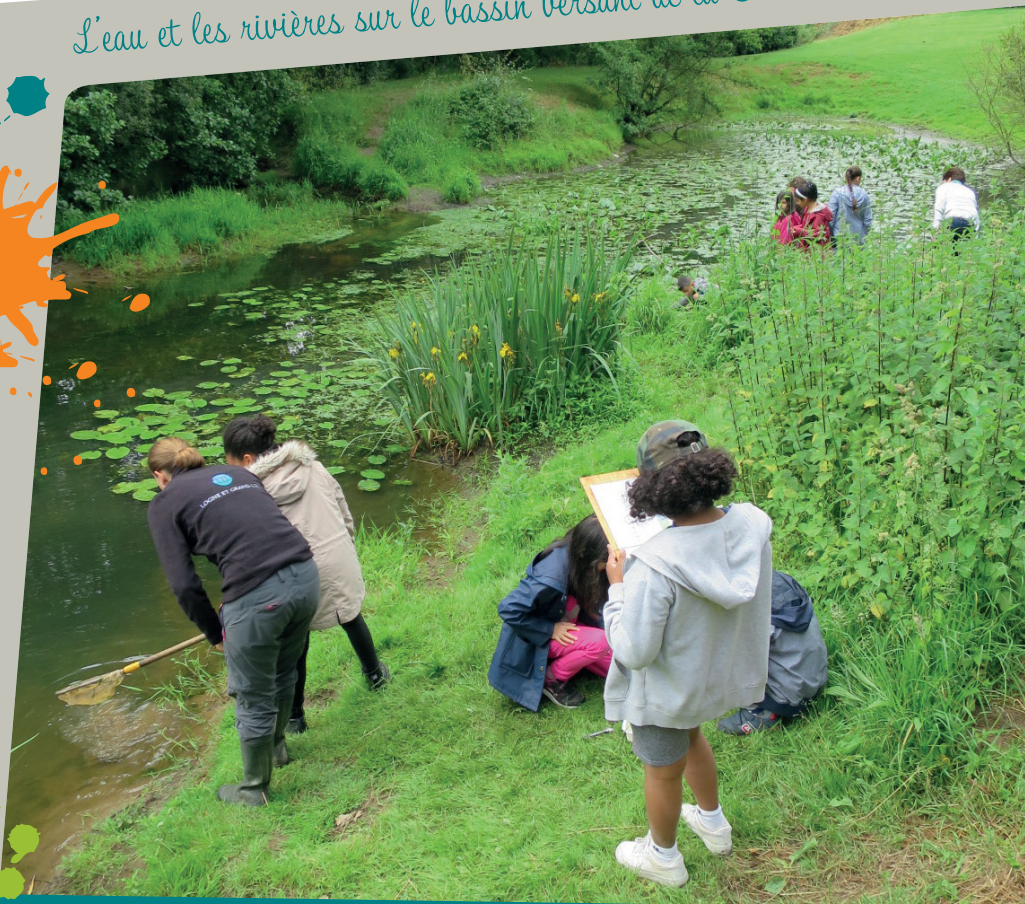


PROGRAMME PÉDAGOGIQUE

L'eau et les rivières sur le bassin versant de la Sèvre Nantaise



L'Établissement public du bassin versant de la Sèvre Nantaise vous accompagne dans votre projet de découverte de l'eau et des rivières du bassin en mettant à votre disposition :

- des outils pédagogiques et de la documentation
- un dispositif d'échanges amont/aval
- des animations interactives
- des contacts pour préparer vos sorties sur le terrain
- des aides financières

BASSIN
VERSANT
DE LA
SÈVRE NANTAISE
ÉTABLISSEMENT PUBLIC

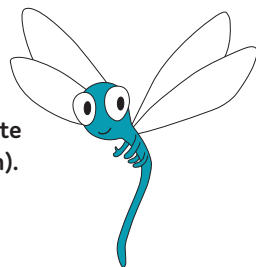
LE PROGRAMME PÉDAGOGIQUE

L'Établissement Public Territorial du bassin versant de la Sèvre Nantaise (EPTB) coordonne un ensemble d'actions en lien avec la gestion de l'eau et des milieux naturels. Plusieurs de ces actions sont encadrées par un Schéma d'Aménagement et de Gestion des Eaux (SAGE), document réglementaire établi par un parlement de l'eau, la Commission Locale de l'Eau. Ce document fixe un

ensemble de préconisations dont la sensibilisation du public scolaire aux enjeux de la préservation de la ressource en eau et des milieux aquatiques.

C'est dans ce cadre que l'EPTB Sèvre Nantaise propose un programme pédagogique sur l'eau et les milieux aquatiques aux établissements scolaires situés sur le bassin versant de la Sèvre Nantaise.

L'EPTB propose un accompagnement aux enseignants qui souhaitent travailler sur le thème de l'eau avec leurs élèves en développant les thèmes liés au bassin versant de la Sèvre Nantaise (incluant la Moine, la Petite Maine, la Grande Maine, la Maine, la Sanguèze et l'Ouin). Cet accompagnement comprend :



SIX THÈMES D'ÉTUDE

1 - Le bassin versant de la Sèvre Nantaise :
présentation du territoire et de plusieurs notions liées à la rivière (source, affluent, confluence, inondations, sécheresse...)

2 - Les usages et activités sur le bassin versant :
types d'usages et activités actuels et passés, leurs impacts sur le territoire et les milieux aquatiques...

3 - La continuité écologique :
ouvrages hydrauliques, impacts potentiels sur le déplacement des poissons et des sédiments, l'écoulement des eaux...

4 - Les milieux naturels :
les zones humides et les haies, définition, types, fonctionnalités et intérêts de conservation...

5 - La biodiversité dans le bassin versant :
définition, espèces, menaces et mesures conservatoires...

6 - Le jardin au naturel, ça coule de source :
usages des produits phytosanitaires, la biodiversité et la santé humaine, bonnes pratiques de jardinage...



A QUI S'ADRESSE LE PROGRAMME ?

Les élèves des cycles 2, 3 et 4 des écoles publiques ou privées peuvent participer au programme, les thèmes abordés étant en cohérence avec les nouveaux programmes scolaires officiels. Ils sont développés de manière progressive dans les projets éducatifs pour que les enfants puissent aborder ces sujets à plusieurs reprises au cours de leur scolarité. Les élèves de cycle 1 peuvent également s'inscrire. Des outils pédagogiques spécifiques seront proposés ultérieurement.

COMMENT ÇA MARCHÉ ?

ÉCHANGES AMONT/AVAL

Il est proposé aux enseignants de s'associer à des collègues d'un établissement scolaire situé en amont ou en aval du bassin versant de la Sèvre Nantaise, le second établissement participant lui aussi au programme pédagogique. Les élèves correspondent par courriers ou par mails. Ils échangent sur les sorties

réalisées, les connaissances acquises, leurs ressentis, leurs observations. L'échange peut se conclure par un séjour ou une journée dans l'établissement jumelé. L'objectif de ce dispositif est de permettre aux élèves de mieux appréhender la notion de bassin versant et d'identifier les caractéristiques de la rivière selon les territoires.

DOCUMENTS ET OUTILS POUR LES ENSEIGNANTS

- des livrets enseignants (cycle 2, 3, 4) avec des propositions d'exercices en lien avec les programmes scolaires officiels,
- un document d'information présentant une synthèse des six thèmes abordés,
- des posters des rivières du bassin,

- des photos, illustrations, schémas et cartes,
- des fiches d'exercices et de questions,
- des animations interactives en ligne,
- le jeu parcours « Les 100 secrets de la Sèvre Nantaise »,
- un site dédié : pedagogie.sevre-nantaise.com.

SORTIES SUR LE TERRAIN

Les associations d'éducation partenaires du programme proposent des actions en classe et des sorties pédagogiques en bord de cours d'eau. Les propositions sont variées et peuvent être construites avec les

enseignants pour s'adapter au mieux à leur projet : observations de la rivière, visite de station d'épuration, jeu de rôle bassin versant, visite de moulin... (voir liste des associations au verso).

AIDES FINANCIÈRES

L'EPTB Sèvre Nantaise propose des aides financières pour les transports et les animations pédagogiques réalisées par

les structures d'éducation à l'environnement partenaires (maximum 50% du projet, dans la limite d'un montant plafond).

LES STRUCTURES D'ÉDUCATION À L'ENVIRONNEMENT

- ◆ Bretagne Vivante
- ◆ La Cicadelle
- ◆ CISPA (Centre d'Initiation aux Sports de Plein Air, Cholet)
- ◆ CPIE Logne et Grand Lieu
- ◆ CPIE Loire Anjou
- ◆ CPIE Sèvre et Bocage
- ◆ Ecole Départementale des Arts et du Patrimoine (Cité des Oiseaux et Maison de la Rivière)
- ◆ Ecopôle - CPIE Nantes
- ◆ Fédération des Deux-Sèvres pour la pêche et la protection du milieu aquatique
- ◆ Fédération de Loire-Atlantique pour la pêche et la protection du milieu aquatique
- ◆ Fédération de Maine-et-Loire pour la pêche et la protection du milieu aquatique - Maison Pêche Nature
- ◆ Fédération de Vendée pour la pêche et la protection du milieu aquatique - Maison Pêche Nature
- ◆ Moulin à papier du Liveau - Pour les Arts graphiques en Vallée de Clisson
- ◆ Pescalis
- ◆ Sèvre Environnement

Nous sommes à votre disposition pour vous rencontrer et vous aider à construire votre projet. L'inscription au programme pédagogique est extrêmement simple et rapide.

**Pour tout complément d'information, vous pouvez contacter l'EPTB :
02 51 80 09 51 / eptb@sevre-nantaise.com**



Syndicat mixte EPTB Sèvre Nantaise
Moulin de Nid d'Oie
10 bis, route de Nid d'Oie - CS 49405
44 194 CLISSON CEDEX
Tél. : 02 51 80 09 51
Sites Internet : www.sevre-nantaise.com
<https://pedagogie.sevre-nantaise.com/>
Email : eptb@sevre-nantaise.com

Avec le soutien financier de :

