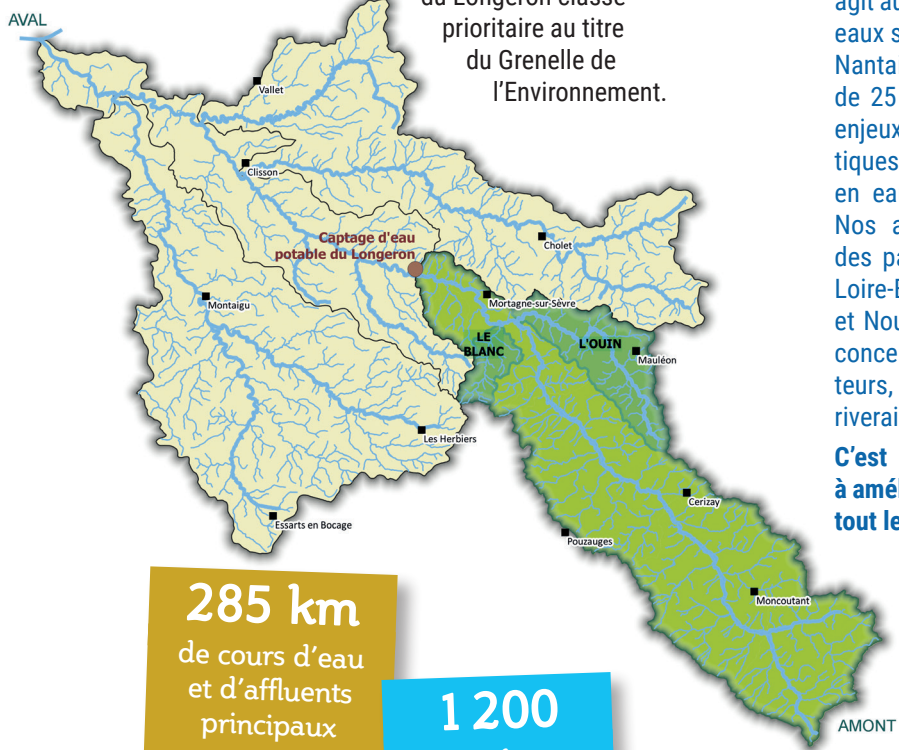


SUR QUEL TERRITOIRE ?

Ce nouveau programme d'actions concerne l'amont du bassin versant de la Sèvre Nantaise et plus particulièrement les sous-bassins de l'Ouin et du Blanc.

Ce secteur est aussi situé sur l'aire d'alimentation du captage d'eau potable du Longeron classé prioritaire au titre du Grenelle de l'Environnement.



285 km
de cours d'eau
et d'affluents
principaux

1 200
agriculteurs
concernés

58 400 ha
de SAU

**2 millions
d'Euros**
sur 3 ans en soutien
à l'agriculture
du territoire

L'EPTB SÈVRE NANTAISE, QUI SOMMES-NOUS ?

L'Établissement public de la Sèvre Nantaise agit au quotidien pour atteindre le bon état des eaux sur son territoire. Les 42 élus de la Sèvre Nantaise et toute l'équipe salariée, composée de 25 agents, s'engagent pour répondre aux enjeux liés à la préservation des milieux aquatiques, à la gestion concertée de la ressource en eau et à la prévention des inondations. Nos actions agricoles sont soutenues par des partenaires financiers (l'Agence de l'eau Loire-Bretagne, les régions Pays de la Loire et Nouvelle Aquitaine). Elles sont menées en concertation avec les collectivités, les agriculteurs, les entreprises, les associations et les riverains.

C'est tous ensemble que nous réussissons à améliorer et préserver la qualité de l'eau sur tout le bassin versant de la Sèvre Nantaise.

Nous contacter :

Tél : 02 51 80 09 51

agriculture@sevre-nantaise.com

www.sevre-nantaise.com

Pour suivre l'actualité agricole sur le bassin,
faire une demande de diagnostic
ou toute autre demande d'information :

UN SITE INTERNET DÉDIÉ :

<https://agri.sevre-nantaise.com>



Établissement Public Territorial du Bassin de la Sèvre Nantaise

eptb@sevre-nantaise.com | www.sevre-nantaise.com

Tél : 02 51 80 09 51 | Fax : 02 51 80 50 11



**Agriculteurs,
vous souhaitez
faire évoluer
vos pratiques**

**On vous
accompagne !**



Contrat Territorial Eau 2021-2026

ÉTABLISSEMENT PUBLIC TERRITORIAL DU BASSIN DE LA SÈVRE NANTAISE

Un programme d'actions sur mesure :

DES ATELIERS TECHNIQUES AGRICOLES

Tout au long de l'année, venez échanger avec d'autres exploitants lors des temps de formation, d'animation et de démonstration de matériel ou d'essai de culture.

Organisés par nos partenaires sur l'ensemble du territoire, ce sont des moments alliant convivialité, échanges d'expériences et de bonnes pratiques !



Plateforme d'essais de différents mélanges de méteils, Neuvy-Bouin (79)

Plusieurs thématiques possibles :

- Evolution du système d'exploitation
- Gain en autonomie
- Intégration d'une nouvelle production
- Aménagement du parcellaire

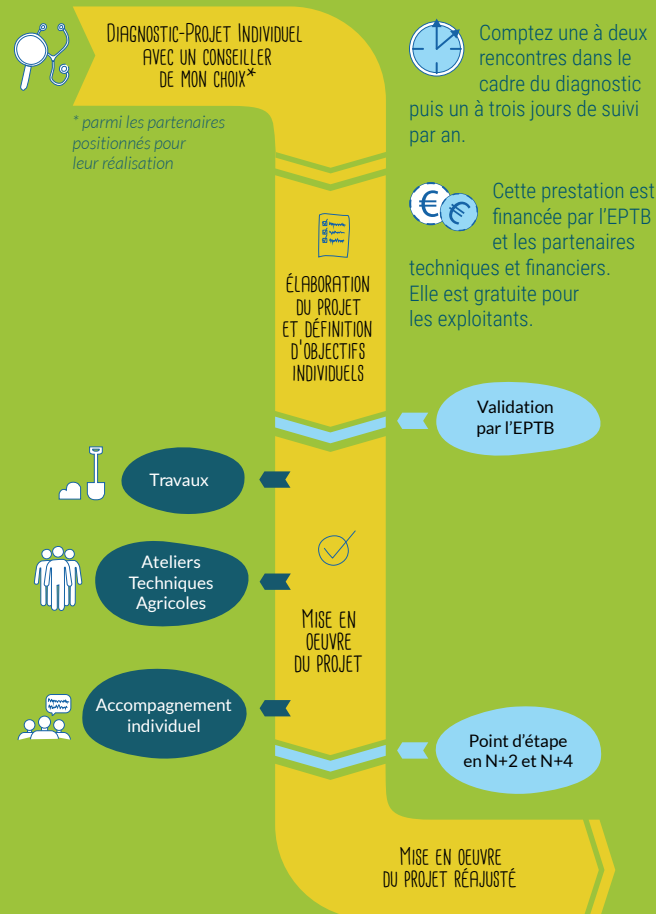


Démonstration de désherbage mécanique du maïs, Les Brouzils (85)

DES TEMPS INDIVIDUELS

Faites le point sur votre exploitation et vos pratiques en bénéficiant d'un accompagnement personnalisé et gratuit.

Un diagnostic est réalisé au préalable avec un technicien et vous définissez ensemble vos attentes en terme d'évolution. Nous pouvons ainsi vous accompagner au mieux vers le changement en prenant en compte les enjeux agronomiques et environnementaux.



DES PARTENAIRES TECHNIQUES

L'Établissement public de la Sèvre Nantaise s'appuie sur plusieurs réseaux d'experts agricoles : les CIVAM, les Chambres d'Agriculture, les GAB (Groupements d'Agriculteurs Bio), les coopératives, les CUMA, les centres de gestion, les associations.



Tous partagent les objectifs fixés dans ce programme d'actions agricoles visant :

- La reconquête de la qualité de l'eau
- Le maintien de l'élevage et des pratiques associées (pâturage, aliments fermiers...)
- À préserver les éléments du paysage et la qualité de vie du territoire
- À préserver la ressource en eau potable

DES PARTENAIRES FINANCIERS

