



PREFET DE LA VENDEE  
PREFET DE LOIRE ATLANTIQUE  
PREFET DU MAINE ET LOIRE  
PREFET DES DEUX-SEVRES

Direction départementale  
des Territoires et de la Mer  
de la Vendée

Service  
de Prévention des Risques et Nature

Service  
Politique de l'eau et de  
l'environnement

**ARRETE interpréfectoral n° 13-DDTM85-300**

modifiant l'arrêté préfectoral n° 96/DRLP-66 fixant  
le périmètre d'élaboration du schéma d'aménagement  
et de gestion des eaux du bassin de la SEVRE  
NANTAISE

Le Préfet de la Région des Pays de la Loire  
Préfet de Loire Atlantique  
Officier de la Légion d'Honneur  
Officier de l'Ordre National du Mérite

Le Préfet du Maine et Loire  
Chevalier de la Légion d'Honneur

Le Préfet des Deux-Sèvres  
Chevalier de la Légion d'Honneur

Le Préfet de la Vendée  
Chevalier de la Légion d'Honneur

- VU le code de l'environnement, notamment ses articles L.212-3 à L.212-11 et R.212-26 à R.212-48,
- VU le décret n° 2004-374 du 24 avril 2004, modifié, relatif aux pouvoirs des préfets, à l'organisation et à l'action des services de l'Etat dans les régions et départements,
- VU l'arrêté du 18 novembre 2009 portant approbation du schéma directeur d'aménagement et de gestion des eaux (SDAGE) du bassin Loire-Bretagne,
- VU l'arrêté préfectoral n° 96-DRLP-66 du 24 janvier 1996 fixant le périmètre d'élaboration du schéma d'aménagement et de gestion des eaux (SAGE) du bassin de la Sèvre nantaise,
- VU les avis émis sur le projet de modification du périmètre du schéma d'aménagement et de gestion des eaux du bassin de la Sèvre nantaise par les SAGE limitrophes (bassins Lay, Vendée, Sèvre niortaise-Marais poitevin, Layon-Aubance, Estuaire de la Loire, Logne-Boulogne-Ognon et lac de Grand Lieu, Evre-Thau-Saint Denis),
- VU les avis ou approbations tacites des Conseils Généraux de Loire Atlantique, des Deux-Sèvres, de Maine et Loire et de la Vendée, des Conseils Régionaux des Pays de la Loire et du Poitou-Charentes, du Comité de bassin Loire Bretagne, Préfet de la région Centre et du Loiret, coordonnateur du bassin Loire Bretagne,
- VU les avis ou approbations tacites des communes consultées,
- CONSIDERANT** les écarts constatés entre les limites du SAGE de la Sèvre nantaise et celles des SAGE limitrophes,
- CONSIDERANT** que les limites actuelles du périmètre du SAGE de la Sèvre nantaise ne correspondent pas aux limites de l'unité hydrographique sur laquelle il intervient,
- CONSIDERANT** que l'ajustement du périmètre du SAGE de la Sèvre nantaise sur les communes concernées correspond à une modification non substantielle,

**ARRÊTÉ :**

**Article 1 : Modification de l'arrêté préfectoral n° 96-DRLP-66**

L'article 1 de l'arrêté préfectoral n° 96-DRLP-66, fixant le périmètre d'élaboration du schéma d'aménagement et de gestion des eaux (SAGE) du bassin de la Sèvre nantaise, est modifié comme suit :

« Le périmètre du schéma d'aménagement et de gestion des eaux (SAGE) du bassin de la Sèvre nantaise est arrêté conformément à la carte jointe en annexe 1.

La liste des 143 communes de Vendée, de Loire-Atlantique, de Maine-et-Loire et des Deux-Sèvres, dont le territoire est concerné en totalité (63) ou en partie (80) par le périmètre, est jointe en annexe 2. ».

Les annexes 1 et 2 jointes au présent arrêté se substituent à l'annexe initiale jointe à l'arrêté préfectoral n° 96-DRLP-66.

Le reste de l'arrêté préfectoral n° 96-DRLP-66 est sans changement.

**Article 2 : Mise en application – dispositions transitoires**

Les limites du périmètres du SAGE de la Sèvre nantaise définies par le présent arrêté modificatif doivent être prises en compte dans le cadre et à l'issue de la procédure complète de révision du SAGE.

Jusqu'à l'achèvement de la procédure énoncée à l'alinéa précédent, les dispositions et règlement du SAGE de la Sèvre nantaise approuvé le 25 mai 2005 s'appliquent exclusivement dans les limites du périmètre fixé, avant sa révision, par l'arrêté n° 96-DRLP-66 du 24 janvier 1996 susvisé.

**Article 3 : Publication**

Le présent arrêté sera publié aux recueils des actes administratifs des préfectures de la Vendée, de la Loire-Atlantique, de Maine-et-Loire et des Deux-Sèvres, et sera mis en ligne sur le site internet GEST'EAU ([www.gesteau.eaufrance.fr](http://www.gesteau.eaufrance.fr)).

**Article 4 : Délais et voies de recours**

Le présent arrêté peut faire l'objet, dans un délai de deux mois à compter de la date de publication au recueil des actes administratifs des préfectures de la Vendée, de la Loire-Atlantique, de Maine-et-Loire et des Deux-Sèvres, d'un recours contentieux auprès du tribunal administratif compétent.

**Article 5 : Exécution**

Les secrétaires généraux des préfectures de la Vendée, de la Loire-Atlantique, de Maine-et-Loire et des Deux-Sèvres, le directeur départemental des territoires et de la mer de la Vendée et le président de la commission locale de l'eau du SAGE de la Sèvre nantaise, sont chargés chacun en ce qui le concerne, de l'exécution du présent arrêté.

A Nantes, le 14 JAN 2013  
Le Préfet de la Région des Pays de la Loire  
Préfet de Loire Atlantique  
Pour le préfet et par délégation,  
le secrétaire général



A Niort, le 26 MARS 2013  
Le Préfet des Deux-Sèvres

Pour le Préfet, et par délégation,  
le Secrétaire Général,

  
Simon FETET

A Angers, le  
Le Préfet de Maine et Loire

Pour le Préfet et par délégation,  
le Secrétaire Général de la Préfecture

  
Jacques LUCBEREILH

A La Roche-sur-Yon, le 09 JAN. 2013  
Le Préfet de la Vendée

Pour le Préfet,  
Le Secrétaire Général  
de la Préfecture de la Vendée

  
François PESNEAU



Liste des communes concernées en tout ou partie par le SAGE du bassin de la Sèvre Nantaise						
Nom	Code INSEE	Département	Région	Surface communale (ha)	Surface dans le bassin versant (ha)	% de la surface dans le bassin versant
Bressuire	79049	DEUX-SEVRES	POITOU-CHARENTES	18203	29	0,16%
Cerizay	79062	DEUX-SEVRES	POITOU-CHARENTES	1888	1842	97,55%
Chanteloup	79069	DEUX-SEVRES	POITOU-CHARENTES	2068	652	31,51%
Cirières	79091	DEUX-SEVRES	POITOU-CHARENTES	1715	77	4,50%
Clessé	79094	DEUX-SEVRES	POITOU-CHARENTES	2925	274	9,36%
Combrand	79096	DEUX-SEVRES	POITOU-CHARENTES	2459	1282	52,13%
Courlay	79103	DEUX-SEVRES	POITOU-CHARENTES	2930	2896	98,84%
La Chapelle-Saint-Étienne	79075	DEUX-SEVRES	POITOU-CHARENTES	1874	1857	99,11%
La Chapelle-Saint-Laurent	79076	DEUX-SEVRES	POITOU-CHARENTES	2878	1613	56,06%
La Forêt-sur-Sèvre	79123	DEUX-SEVRES	POITOU-CHARENTES	5594	5523	98,73%
La Petite-Boissière	79207	DEUX-SEVRES	POITOU-CHARENTES	1315	1315	100%
L'Absie	79001	DEUX-SEVRES	POITOU-CHARENTES	1315	1213	92,21%
Largeasse	79147	DEUX-SEVRES	POITOU-CHARENTES	3033	3033	100%
Le Beugnon	79035	DEUX-SEVRES	POITOU-CHARENTES	1656	122	7,34%
Le Breuil-Bernard	79051	DEUX-SEVRES	POITOU-CHARENTES	827	827	100%
Le Pin	79210	DEUX-SEVRES	POITOU-CHARENTES	1905	26	1,38%
Mauléon	79079	DEUX-SEVRES	POITOU-CHARENTES	12230	7618	62,29%
Moncoutant	79179	DEUX-SEVRES	POITOU-CHARENTES	2669	2669	100%
Montravers	79183	DEUX-SEVRES	POITOU-CHARENTES	1004	1004	100%
Moutiers-sous-Chantemerle	79188	DEUX-SEVRES	POITOU-CHARENTES	2556	2548	99,71%
Neuvy-Bouin	79190	DEUX-SEVRES	POITOU-CHARENTES	2548	1939	76,08%
Pougue-Hérisson	79215	DEUX-SEVRES	POITOU-CHARENTES	1201	24	2,01%
Pugny	79222	DEUX-SEVRES	POITOU-CHARENTES	698	698	99,94%
Saint-Amand-sur-Sèvre	79235	DEUX-SEVRES	POITOU-CHARENTES	3261	3261	100%
Saint-André-sur-Sèvre	79236	DEUX-SEVRES	POITOU-CHARENTES	1981	1981	100%
Saint-Jouin-de-Milly	79281	DEUX-SEVRES	POITOU-CHARENTES	684	684	100%
Saint-Paul-en-Gâtine	79286	DEUX-SEVRES	POITOU-CHARENTES	1540	56	3,64%
Saint-Pierre-des-Échaubrognes	79289	DEUX-SEVRES	POITOU-CHARENTES	2927	2912	99,48%
Secondigny	79311	DEUX-SEVRES	POITOU-CHARENTES	3780	210	5,57%
Trayes	79332	DEUX-SEVRES	POITOU-CHARENTES	717	717	100%
Vernoux-en-Gâtine	79342	DEUX-SEVRES	POITOU-CHARENTES	3149	1948	61,87%
Aigrefeuille-sur-Maine	44002	LOIRE-ATLANTIQUE	PAYS-DE-LA-LOIRE	1464	995	67,95%
Basse-Goulaine	44009	LOIRE-ATLANTIQUE	PAYS-DE-LA-LOIRE	1358	70	5,17%
Boussay	44022	LOIRE-ATLANTIQUE	PAYS-DE-LA-LOIRE	2643	2643	100%
Château-Thébaud	44037	LOIRE-ATLANTIQUE	PAYS-DE-LA-LOIRE	1754	1698	96,81%
Clisson	44043	LOIRE-ATLANTIQUE	PAYS-DE-LA-LOIRE	1135	1135	100%
Gétigné	44063	LOIRE-ATLANTIQUE	PAYS-DE-LA-LOIRE	2386	2386	100%
Gorges	44064	LOIRE-ATLANTIQUE	PAYS-DE-LA-LOIRE	1627	1627	100%
Haute-Goulaine	44071	LOIRE-ATLANTIQUE	PAYS-DE-LA-LOIRE	2077	46	2,21%
La Chapelle-Heulin	44032	LOIRE-ATLANTIQUE	PAYS-DE-LA-LOIRE	1345	9	0,66%
La Haie-Fouassière	44070	LOIRE-ATLANTIQUE	PAYS-DE-LA-LOIRE	1188	624	52,48%
La Regrippière	44140	LOIRE-ATLANTIQUE	PAYS-DE-LA-LOIRE	1804	1788	99,10%
La Remaudière	44141	LOIRE-ATLANTIQUE	PAYS-DE-LA-LOIRE	1311	9	0,67%
Le Bignon	44014	LOIRE-ATLANTIQUE	PAYS-DE-LA-LOIRE	2774	7	0,26%
Le Pallet	44117	LOIRE-ATLANTIQUE	PAYS-DE-LA-LOIRE	1129	979	86,75%
Les Sorinières	44198	LOIRE-ATLANTIQUE	PAYS-DE-LA-LOIRE	1311	563	42,98%
Maisdon-sur-Sèvre	44088	LOIRE-ATLANTIQUE	PAYS-DE-LA-LOIRE	1738	1738	100%
Monnières	44100	LOIRE-ATLANTIQUE	PAYS-DE-LA-LOIRE	980	980	100%
Montbert	44102	LOIRE-ATLANTIQUE	PAYS-DE-LA-LOIRE	2900	2	0,08%
Mouzillon	44108	LOIRE-ATLANTIQUE	PAYS-DE-LA-LOIRE	1637	1637	100%
Nantes	44109	LOIRE-ATLANTIQUE	PAYS-DE-LA-LOIRE	6557	175	2,67%
Remouillé	44142	LOIRE-ATLANTIQUE	PAYS-DE-LA-LOIRE	2176	1589	73,02%
Rezé	44143	LOIRE-ATLANTIQUE	PAYS-DE-LA-LOIRE	1562	626	40,07%
Saint-Fiacre-sur-Maine	44159	LOIRE-ATLANTIQUE	PAYS-DE-LA-LOIRE	590	590	100%
Saint-Hilaire-de-Clisson	44165	LOIRE-ATLANTIQUE	PAYS-DE-LA-LOIRE	1881	1881	100%
Saint-Lumine-de-Clisson	44173	LOIRE-ATLANTIQUE	PAYS-DE-LA-LOIRE	1823	1823	100%
Saint-Sébastien-sur-Loire	44190	LOIRE-ATLANTIQUE	PAYS-DE-LA-LOIRE	1175	9	0,76%
Vallet	44212	LOIRE-ATLANTIQUE	PAYS-DE-LA-LOIRE	5813	3057	52,58%
Vertou	44215	LOIRE-ATLANTIQUE	PAYS-DE-LA-LOIRE	3817	3450	90,41%
Vieillevigne	44216	LOIRE-ATLANTIQUE	PAYS-DE-LA-LOIRE	5199	910	17,50%
Chanteloup-les-Bois	49070	MAINE-ET-LOIRE	PAYS-DE-LA-LOIRE	2747	1010	36,78%
Cholet	49099	MAINE-ET-LOIRE	PAYS-DE-LA-LOIRE	8706	6552	75,25%
Gesté	49151	MAINE-ET-LOIRE	PAYS-DE-LA-LOIRE	3572	3571	99,97%
La Chaussaire	49085	MAINE-ET-LOIRE	PAYS-DE-LA-LOIRE	1220	961	78,81%
La Renaudière	49258	MAINE-ET-LOIRE	PAYS-DE-LA-LOIRE	2161	1728	79,99%
La Romagne	49260	MAINE-ET-LOIRE	PAYS-DE-LA-LOIRE	1600	1600	100%
La Séguinière	49332	MAINE-ET-LOIRE	PAYS-DE-LA-LOIRE	3152	2378	75,43%
La Tessoualle	49343	MAINE-ET-LOIRE	PAYS-DE-LA-LOIRE	2116	2116	100%
Le Fief-Sauvin	49137	MAINE-ET-LOIRE	PAYS-DE-LA-LOIRE	3034	156	5,15%
Le Longeron	49179	MAINE-ET-LOIRE	PAYS-DE-LA-LOIRE	2206	2206	100%
Le Puiset-Doré	49252	MAINE-ET-LOIRE	PAYS-DE-LA-LOIRE	2273	865	38,04%



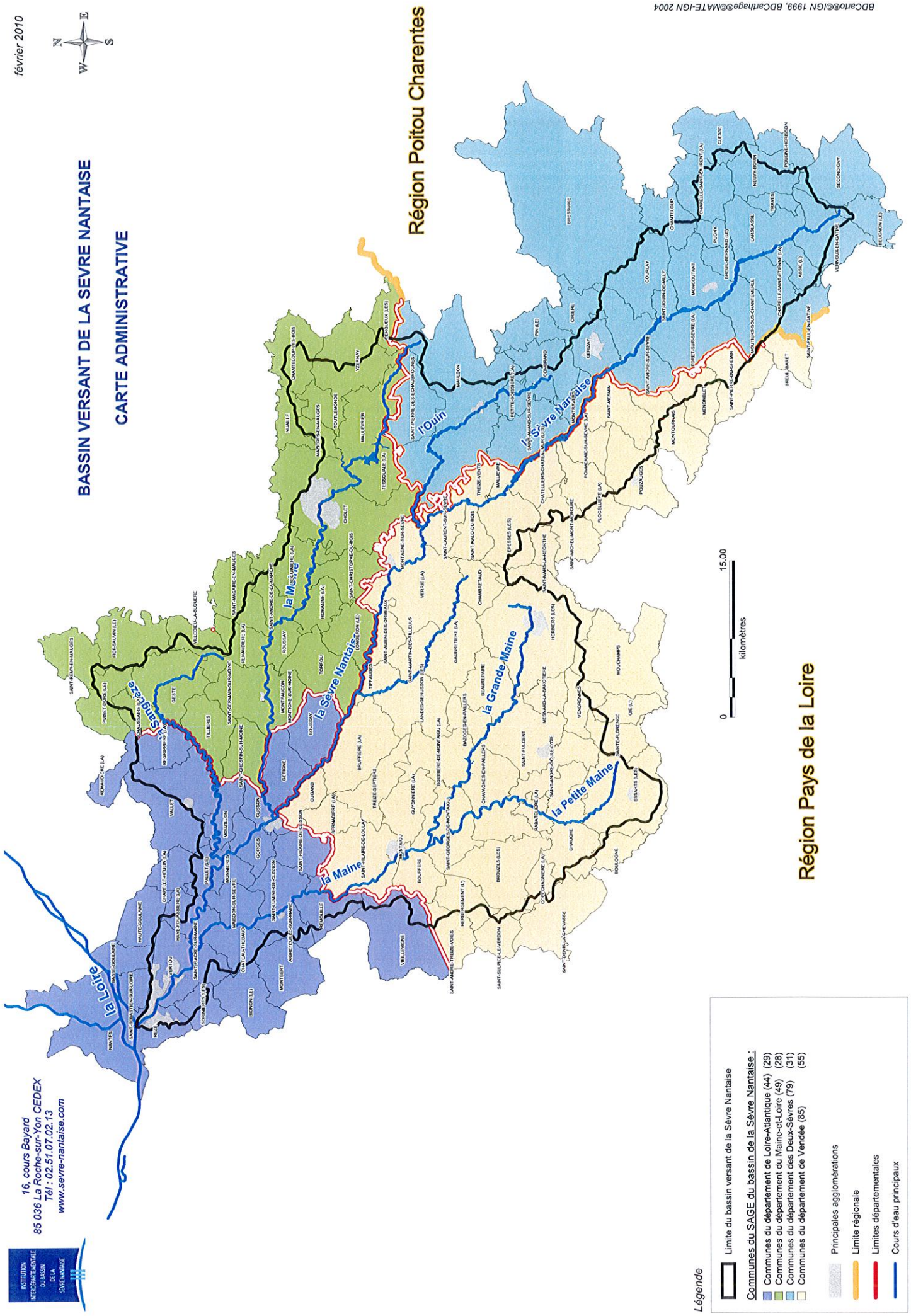
Les Cerqueux	49058	MAINE-ET-LOIRE	PAYS-DE-LA-LOIRE	1382	249	18,05%
Maulévrier	49192	MAINE-ET-LOIRE	PAYS-DE-LA-LOIRE	3365	3365	100%
Mazières-en-Mauges	49195	MAINE-ET-LOIRE	PAYS-DE-LA-LOIRE	898	751	83,59%
Montfaucon-Montigné	49206	MAINE-ET-LOIRE	PAYS-DE-LA-LOIRE	1713	1713	100%
Nuaillé	49231	MAINE-ET-LOIRE	PAYS-DE-LA-LOIRE	1362	220	16,19%
Roussay	49263	MAINE-ET-LOIRE	PAYS-DE-LA-LOIRE	1101	1101	100%
Saint-André-de-la-Marche	49264	MAINE-ET-LOIRE	PAYS-DE-LA-LOIRE	1116	1046	93,72%
Saint-Christophe-du-Bois	49269	MAINE-ET-LOIRE	PAYS-DE-LA-LOIRE	2169	2169	100%
Saint-Crespin-sur-Moine	49273	MAINE-ET-LOIRE	PAYS-DE-LA-LOIRE	2030	2030	100%
Saint-Germain-sur-Moine	49285	MAINE-ET-LOIRE	PAYS-DE-LA-LOIRE	2694	2694	100%
Saint-Macaire-en-Mauges	49301	MAINE-ET-LOIRE	PAYS-DE-LA-LOIRE	2766	889	32,15%
Saint-Rémy-en-Mauges	49316	MAINE-ET-LOIRE	PAYS-DE-LA-LOIRE	2163	107	4,92%
Tillières	49349	MAINE-ET-LOIRE	PAYS-DE-LA-LOIRE	2438	2438	100%
Torfou	49350	MAINE-ET-LOIRE	PAYS-DE-LA-LOIRE	3245	3245	100%
Toutlemonde	49352	MAINE-ET-LOIRE	PAYS-DE-LA-LOIRE	1284	1284	100%
Villedieu-la-Blouère	49375	MAINE-ET-LOIRE	PAYS-DE-LA-LOIRE	1437	414	28,78%
Yzernay	49381	MAINE-ET-LOIRE	PAYS-DE-LA-LOIRE	4123	2295	55,67%
Bazoges-en-Pailleurs	85013	VENDEE	PAYS-DE-LA-LOIRE	1157	1157	100%
Beaurepaire	85017	VENDEE	PAYS-DE-LA-LOIRE	2434	2434	100%
Boufféré	85027	VENDEE	PAYS-DE-LA-LOIRE	1647	1647	100%
Boulogne	85030	VENDEE	PAYS-DE-LA-LOIRE	1243	95	7,68%
Breuil-Barret	85037	VENDEE	PAYS-DE-LA-LOIRE	1486	10	0,65%
Chambretaud	85048	VENDEE	PAYS-DE-LA-LOIRE	1615	1615	100%
Chauché	85064	VENDEE	PAYS-DE-LA-LOIRE	4147	3744	90,28%
Chavagnes-en-Pailleurs	85065	VENDEE	PAYS-DE-LA-LOIRE	4026	4026	100%
Cugand	85076	VENDEE	PAYS-DE-LA-LOIRE	1373	1373	100%
La Bernardière	85021	VENDEE	PAYS-DE-LA-LOIRE	1472	1472	100%
La Boissière-de-Montaigu	85025	VENDEE	PAYS-DE-LA-LOIRE	2908	2908	100%
La Bruffière	85039	VENDEE	PAYS-DE-LA-LOIRE	4064	4064	100%
La Copechagnière	85072	VENDEE	PAYS-DE-LA-LOIRE	985	799	81,08%
La Flocellière	85090	VENDEE	PAYS-DE-LA-LOIRE	2925	1831	62,60%
La Gaubretière	85097	VENDEE	PAYS-DE-LA-LOIRE	3016	3016	100%
La Guyonnière	85107	VENDEE	PAYS-DE-LA-LOIRE	2322	2322	100%
La Pommeraie-sur-Sèvre	85180	VENDEE	PAYS-DE-LA-LOIRE	1571	1571	100%
La Rabatelière	85186	VENDEE	PAYS-DE-LA-LOIRE	831	831	100%
La Verrie	85302	VENDEE	PAYS-DE-LA-LOIRE	4306	4306	100%
Les Brouzils	85038	VENDEE	PAYS-DE-LA-LOIRE	4163	4060	97,52%
Les Châtelliers-Châteaumur	85063	VENDEE	PAYS-DE-LA-LOIRE	1832	1832	100%
Les Epesses	85082	VENDEE	PAYS-DE-LA-LOIRE	3158	2553	80,84%
Les Essarts	85084	VENDEE	PAYS-DE-LA-LOIRE	5646	4179	74,01%
Les Herbiers	85109	VENDEE	PAYS-DE-LA-LOIRE	8888	7278	81,89%
Les Landes-Genusson	85119	VENDEE	PAYS-DE-LA-LOIRE	3127	3127	100%
L'Herbergement	85108	VENDEE	PAYS-DE-LA-LOIRE	1693	1319	77,88%
L'Oie	85165	VENDEE	PAYS-DE-LA-LOIRE	1428	101	7,08%
Mallièvre	85134	VENDEE	PAYS-DE-LA-LOIRE	21	21	100%
Menomblet	85141	VENDEE	PAYS-DE-LA-LOIRE	2131	901	42,26%
Mesnard-la-Barotière	85144	VENDEE	PAYS-DE-LA-LOIRE	1188	1188	100%
Montaigu	85146	VENDEE	PAYS-DE-LA-LOIRE	306	306	100%
Montournais	85147	VENDEE	PAYS-DE-LA-LOIRE	2939	962	32,75%
Mortagne-sur-Sèvre	85151	VENDEE	PAYS-DE-LA-LOIRE	2199	2199	100%
Mouchamps	85153	VENDEE	PAYS-DE-LA-LOIRE	5483	252	4,59%
Pouzauges	85182	VENDEE	PAYS-DE-LA-LOIRE	3654	1704	46,64%
Saint-André-Goule-d'Oie	85196	VENDEE	PAYS-DE-LA-LOIRE	2083	2083	100%
Saint-André-Treize-Voies	85197	VENDEE	PAYS-DE-LA-LOIRE	1894	331	17,50%
Saint-Aubin-des-Ormeaux	85198	VENDEE	PAYS-DE-LA-LOIRE	1264	1264	100%
Saint-Denis-la-Chevassse	85208	VENDEE	PAYS-DE-LA-LOIRE	3992	53	1,32%
Sainte-Florence	85212	VENDEE	PAYS-DE-LA-LOIRE	1731	442	25,54%
Saint-Fulgent	85215	VENDEE	PAYS-DE-LA-LOIRE	3675	3675	100%
Saint-Georges-de-Montaigu	85217	VENDEE	PAYS-DE-LA-LOIRE	3403	3403	100%
Saint-Hilaire-de-Loulay	85224	VENDEE	PAYS-DE-LA-LOIRE	4118	4118	100%
Saint-Laurent-sur-Sèvre	85238	VENDEE	PAYS-DE-LA-LOIRE	1560	1560	100%
Saint-Malô-du-Bois	85240	VENDEE	PAYS-DE-LA-LOIRE	1422	1422	100%
Saint-Mars-la-Réorthe	85242	VENDEE	PAYS-DE-LA-LOIRE	926	10	1,10%
Saint-Martin-des-Tilleuls	85247	VENDEE	PAYS-DE-LA-LOIRE	1402	1402	100%
Saint-Mesmin	85254	VENDEE	PAYS-DE-LA-LOIRE	2646	2646	100%
Saint-Michel-Mont-Mercure	85257	VENDEE	PAYS-DE-LA-LOIRE	2577	781	30,31%
Saint-Pierre-du-Chemin	85264	VENDEE	PAYS-DE-LA-LOIRE	2972	1073	36,08%
Saint-Sulpice-le-Verdon	85272	VENDEE	PAYS-DE-LA-LOIRE	1410	117	8,29%
Tiffauges	85293	VENDEE	PAYS-DE-LA-LOIRE	985	985	100%
Treize-Septiers	85295	VENDEE	PAYS-DE-LA-LOIRE	2229	2229	100%
Treize-Vents	85296	VENDEE	PAYS-DE-LA-LOIRE	1909	1909	100%
Vendrennes	85301	VENDEE	PAYS-DE-LA-LOIRE	1708	1215	71,11%

Sources : surface bassin versant BD Carthage® IGN, surface communale BD Ortho® IGN





# BASSIN VERSANT DE LA SEVRE NANTAISE CARTE ADMINISTRATIVE



Région Poitou Charentes

Région Pays de la Loire

**Légende**

- Limite du bassin versant de la Sèvre Nantaise
- Communes du SAGE du bassin de la Sèvre Nantaise :**
  - Communes du département de Loire-Atlantique (44) (29)
  - Communes du département du Maine-et-Loire (49) (28)
  - Communes du département des Deux-Sèvres (79) (31)
  - Communes du département de Vendée (85) (55)
- Principales agglomérations
- Limite régionale
- Limites départementales
- Cours d'eau principaux

