



BASSIN VERSANT DES MAINES

CHIFFRES CLÉS 2017

SITUATION ET CONTEXTE AGRICOLE DU BASSIN VERSANT SUR LE TERRITOIRE



- SUPERFICIE**
67 735 ha
- POPULATION**
82 977 hab
- COMMUNES**
41 communes

L'AGRICULTURE BIOLOGIQUE SUR LE TERRITOIRE



52 exploitations engagées en bio



7% des exploitations du territoire sont bio



+13% en 1 an



2 698 ha



6% de la SAU est bio



+9% en 1 an



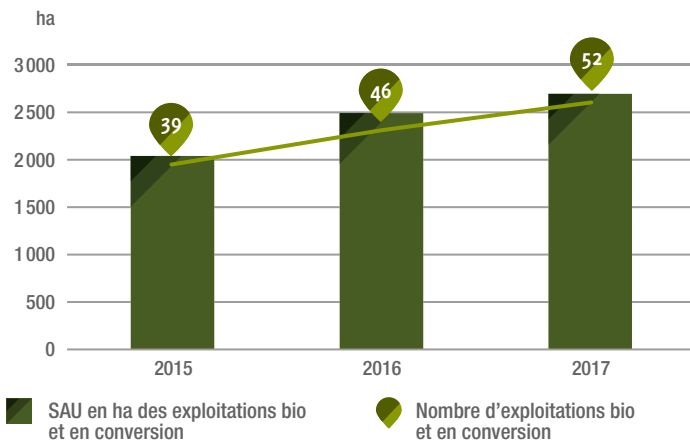
SAU moyenne d'une exploitation bio



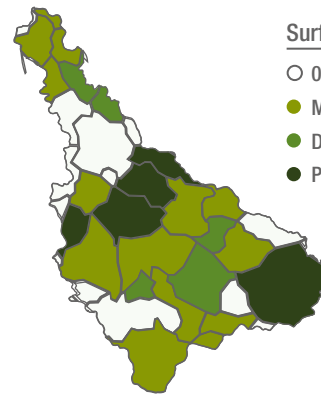
701 exploitations agricoles
48 487 ha de surface agricole utile (SAU)
69 ha de SAU moyenne par exploitation

LES EXPLOITATIONS AGRICOLES ET SURFACES BIO

ÉVOLUTION DE LA SAU ET DES EXPLOITATIONS EN BIO ET EN CONVERSION



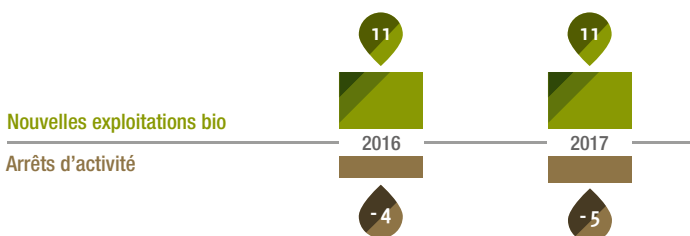
RÉPARTITION DES SURFACES EN BIO ET EN CONVERSION



Surfaces en ha par commune

- 0 ha
- Moins de 100 ha
- De 100 à 200 ha
- Plus de 200 ha

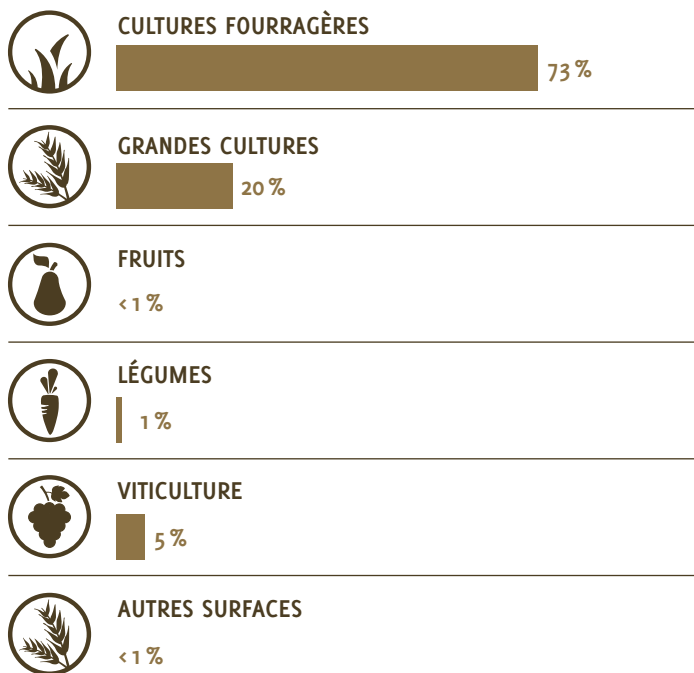
ÉVOLUTION DU NOMBRE DE NOUVELLES EXPLOITATIONS BIO ET DES ARRÊTS D'ACTIVITÉ



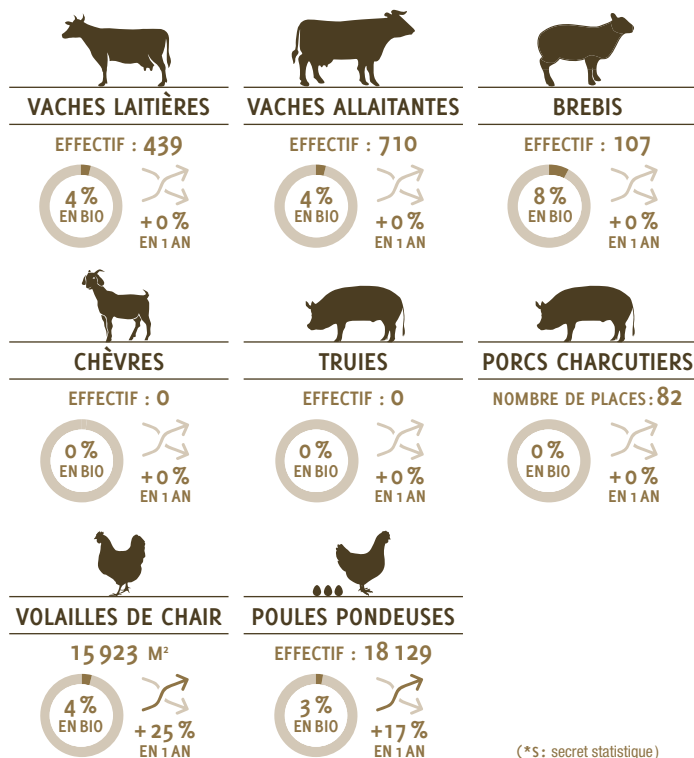
PRODUCTIONS VÉGÉTALES ET CHEPTELS BIO

UTILISATION DES SURFACES AGRICOLES EN BIO ET EN CONVERSION SUR LE TERRITOIRE

EN PART DE LA SAU BIO

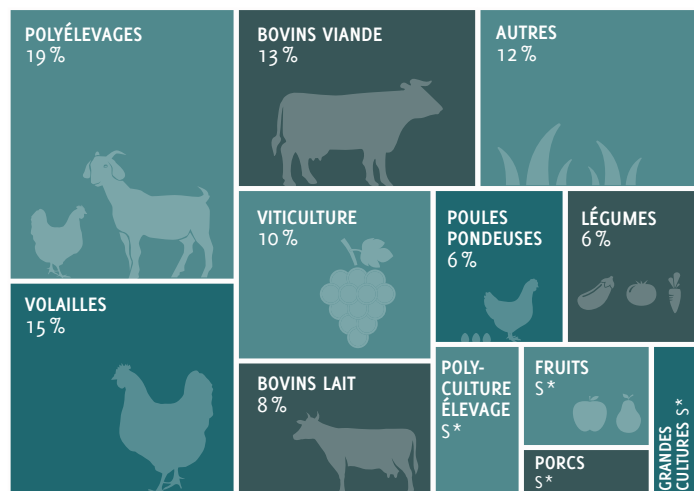


CHEPTEL EN BIO ET EN CONVERSION



ORIENTATIONS DE PRODUCTION DES EXPLOITATIONS EN BIO ET EN CONVERSION

DES ORIENTATIONS DE PRODUCTION TRÈS DIVERSIFIÉES



(*S: secret statistique)



Nombre d'opérateurs* ayant une activité en bio dans la région : **482**

* Organisations de production, collecteurs et transformateurs. Hors : boulangers, terminaux de cuisson, bouchers, distributeurs détaillants.

Sources : ORAB PdL, Agence Bio, Agence de l'eau, Chambre d'agriculture Pays de la Loire, INSEE et DRAAF PdL.

Contacts :

Christine GOSCIANSKI : 02 41 18 60 57 / christine.goscianski@pl.chambagri.fr
Patrick LEMARIE : 02 41 18 61 45 / cab.environnement@biopaysdelaloire.fr

